

**Errata/aanvullingen bij *Kustnavigatie, handboek voor instructie en praktijk*.
Toni Rietveld, Adelbert van Groeningen en Janneke Bos, Hollandia, 2019, 12^e
druk, 9789064106583.**

Juli 2019

Format van de errata:

Linker tekstdeel *moet zijn*: rechter tekstdeel, met de verandering **rood** gemarkeerd

Blz. 52, linker kolom, 4e regel:

-7.5° *moet zijn*: **-9.5°**

Blz. 82, rechter kolom, Stap 5, 3^eregel:

1,5 *moet zijn*: **1,7**

Stap 8:

1 uur 40 min. *moet zijn*: 1 uur **27** min.

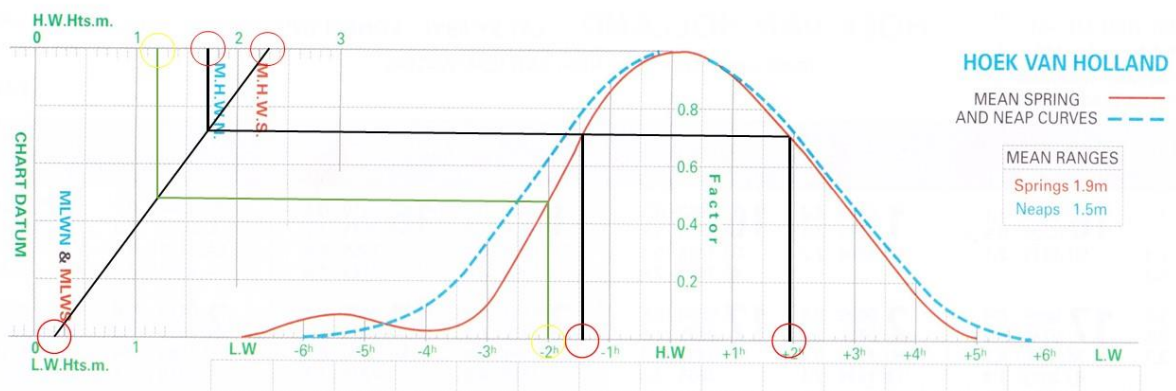
2 uur 20 min. *moet zijn*: **1 uur 56** min.

Stap 9:

-01.40 uur = 14.46 *moet zijn*: - 01.**27** uur = 14.**59** uur

+ 02.20 uur = 18.46 *moet zijn*: + **1.56** uur = 18.**22** uur

Fig. 5.18b *moet zijn*:



Blz. 82 Rechter kolom, laatste regel

14.46 en 18.46 *moeten zijn*: 14.**59** en 18.**22**

*Blz. 84 Rechter kolom,
2^e regel:*

de rijzing in Scheveningen(= MET). moet zijn: de rijzing in Scheveningen op 16 mei bij HW in de middag.

8^e regel:

zie Fig. 5.20 moet zijn: zie Fig. 5.19

Blz. 84 Rechter kolom, 6^e regel van onderen:

(hier 16.00 uur NZT) moet zijn: (1500 is hier 16.00 NZT)

Blz. 85

Vervang Fig. 5.19 door onderstaande figuur:

VLISSINGEN
LAT 51°27'N LONG 3°36'E

TIMES AND HEIGHTS
OF HIGH AND LOW WATERS

STANDARD TIME UT -01
Subtract 1 hour for UT
For Dutch Summer Time add
ONE hour in non-shaded areas

MAY			
Time	m	Time	m
1 0236	4.9	16 0213	5.1
0907	0.4	0846	0.3
TU 1457	5.0	W 1435	5.2
2126	0.5	2103	0.4

Fig. 5.19 'Fragment uit de Reeds Almanac voor Hoek van Holland' moet zijn: Fig. 5.19 'Fragment uit de Reeds Almanac voor Vlissingen'.

Stap 3

4^e regel: 4,9 moet zijn: 5,2

10^e regel: $4,9 - 2,7 = 2,2$ m moet zijn: $5,2 - 2,7 = 2,5$ m

Blz. 85, linker kolom, 5^e regel van onderen

18,5 dm boven LAT voor 14.30 NZT uur moet zijn: 22 dm boven LAT voor 16.38 uur NZT.

Blz. 85, rechter kolom, 1e regel

4,9 moet zijn: 5,2

Blz. 108, linker kolom, 'Oplossing', 3^e en 4^e regel:

133° moet zijn: 135°, en 28° moet zijn: 30°

Blz. 109, linker kolom, formule:

$A = 2,1 \times (\sqrt{\text{hoogte v.h. licht} + \sqrt{\text{ooghoogte}}})$ moet zijn: $2,1 \times (\sqrt{\text{hoogte v.h. licht} + \sqrt{\text{ooghoogte}}})$
(er was een haakje teveel, na het eerste wortelteken)

Blz. 109, linker kolom, laatste regel:

A = 1,4M moet zijn: A = 14M

Blz. 109, Vragen bij Hoofdstuk 7, vraag 2:

Variatie: 5°E moet zijn: Variatie: 5°W